

A	pobocze szer. 0,5m z kostki bruk.
8	kostka bruk. bet. wibroprasowana
3	podsyпка cement. piaskowa
20	w. podbudowy z betonu
	cementowego B-15
15	w. kruszywa stabilizowanego
	cementem 2,5MPa
46	

B	6 kostka bruk. bet. wibroprasowana
	5 podsyпка cement. piaskowa 1:4
10	w. podbudowy z kruszywa
	tamanego stabiliz. mech. 0/32
15	w. odcinająca z piasku
36	

C	Krawężnik "15"
	proj. krawężnik gr. 15cm
	podsyп. cement-piask. gr. 3cm
	ława betonowa z betonu
	B-15 gr. 15 cm

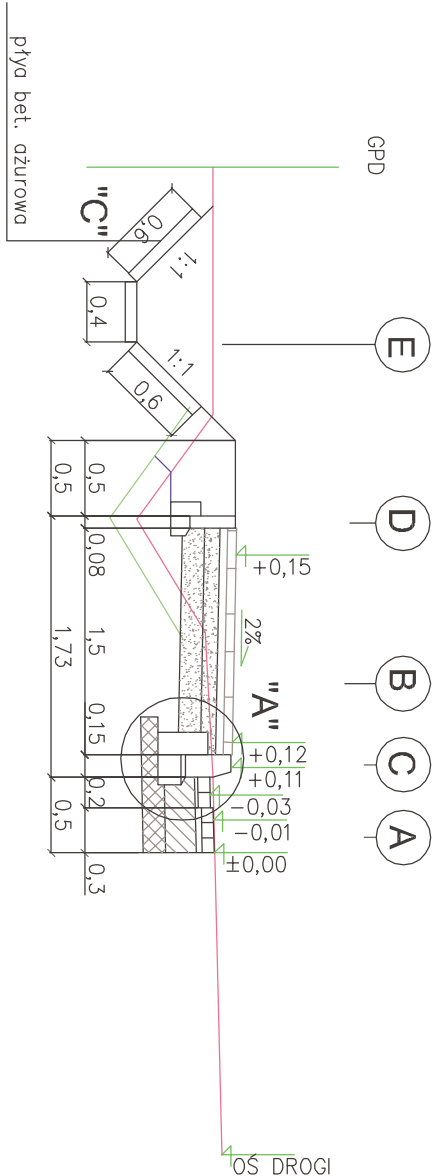
D	OPRZĘŻE "8"
	obrzeże betonowe gr. 8cm na
	ławie gr. 8cm z oporem.
	ława z B-15

E	ROWY - SKARPA
	hydroobswiew

G	RÓW KRYTY
	RURA PVC Ø400
	ława z piasku gr. 15cm

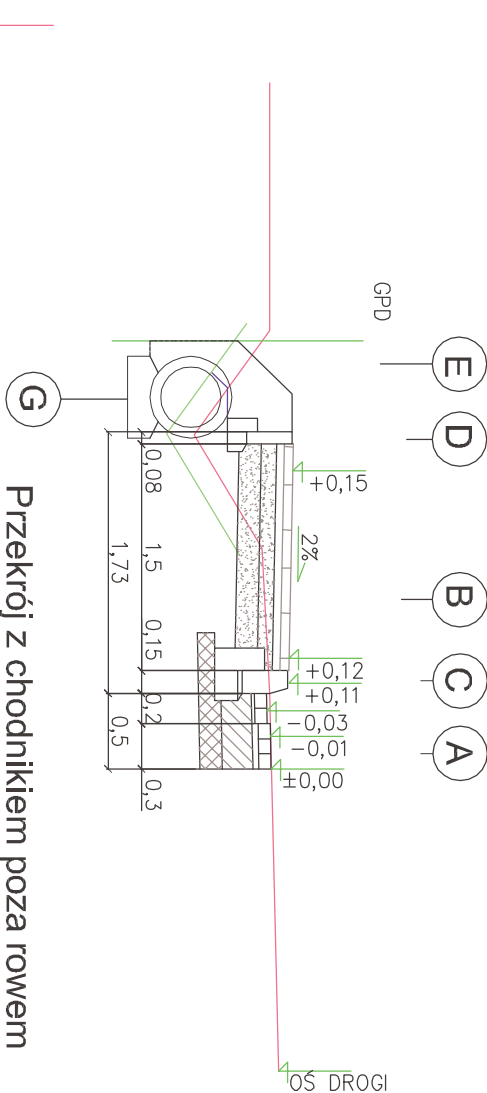
Przekrój z rowem poza chodnikiem

km 0+328 - km 0+329,8



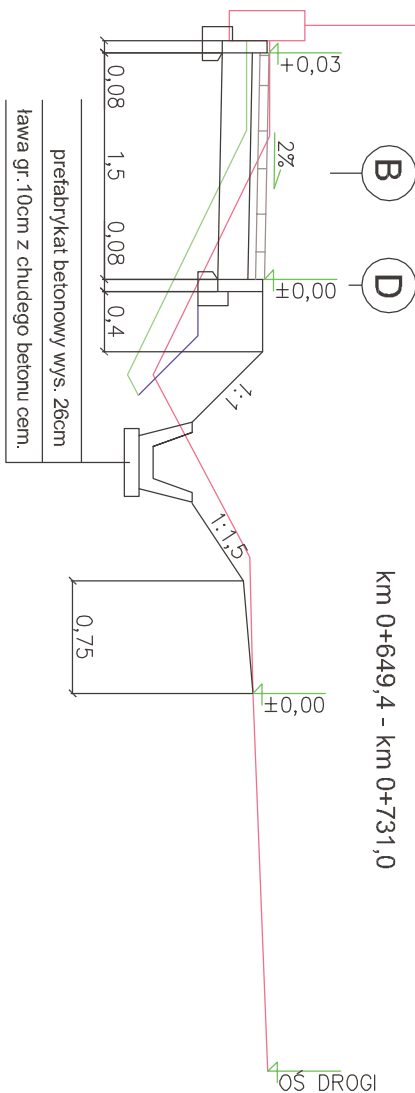
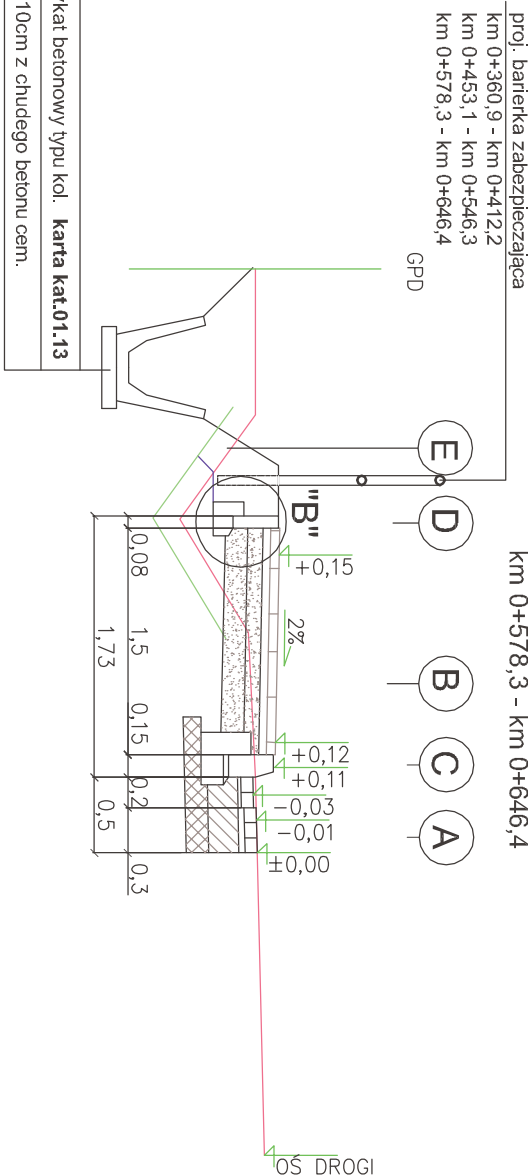
Przekrój z rowem krytym

km 0+329,8 - km 0+360,9
km 0+412,2 - km 0+453,1
km 0+546,3 - km 0+578,3



Przekrój z rowem poza chodnikiem- rów umocniony korytkiem bet. typu kolejowego

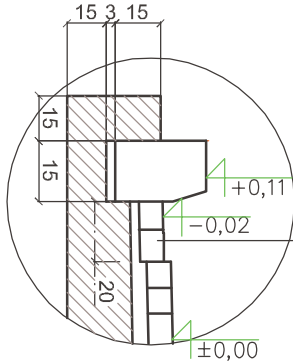
km 0+360,9 - km 0+412,2
km 0+453,1 - km 0+546,3
km 0+578,3 - km 0+646,4



prefabrykat betonowy typu kol.	karta kat.01.13
ława gr. 10cm z chudego betonu cem.	

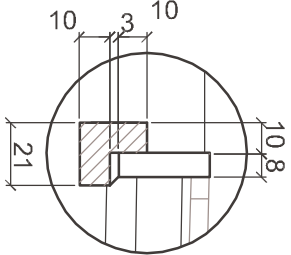
Szczegół A

skala 1:25



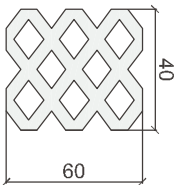
Szczegół B

skala 1:25



Szczegół C

skala 1:25



Inwestor	Gmina Radomyśl Wielki		Wykonawca	Andrzej Građalski
	ul. Rynek 32, 39-310 Radomyśl Wielki			Podszaszany 240g: 39-300 Mielec
				kontakt: tel. 697 610 637
				email: a.gradalski@interia.pl
Przedsięwzięcie:	Przebudowa drogi gminnej w miejscowości Partynia (nr drogi 103577R) polegająca na budowie chodnika dla pieszych w pasie drogowym na odcinku o długości 400m			
Projektant	mgr inż. Andrzej Građalski	podpis	Data:	
	Upr. do proj. bez ograniczeń w specjalności drogowej Upr. PDK/0090/POOD/07		Marzec 2015	
Stadium	Dokumentacja techniczna		Skala:	1:50
Rysunek	Przekroje typowe		Rys. nr	3